

sagemax.com

sagemax®



Sagemax experience

---

NexxZr T Multi  
w technice mikrowarstwowania  
wykonane przez Michał Nytko



NexxZr T Multi w technice mikrowarstwowania wykonane  
przez Michał Nytko

# Sagemax experience

Sytuacja wyjściowa

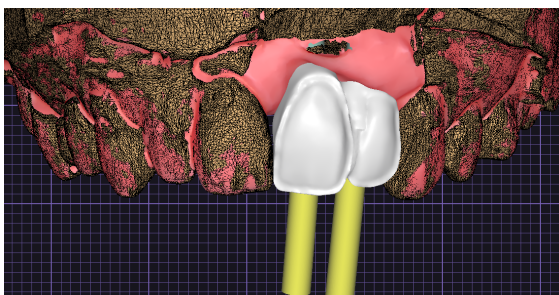


Implant w miejscu zębów 21 i 22.

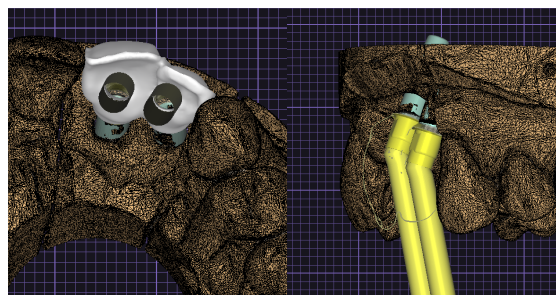


Dobór koloru do zęba 11.

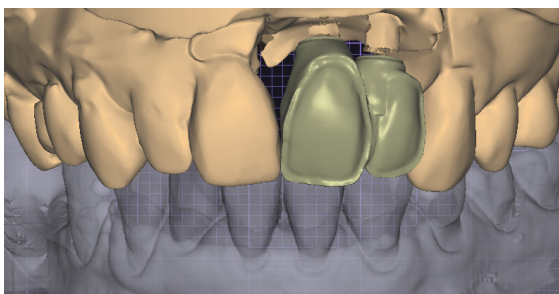
Projekt i przymiarka uzupełnienia



Projekt podbudowy koron połączonych z obkurczeniem od strony wargowej.



Kanal Śruby z projektem przekierowania.

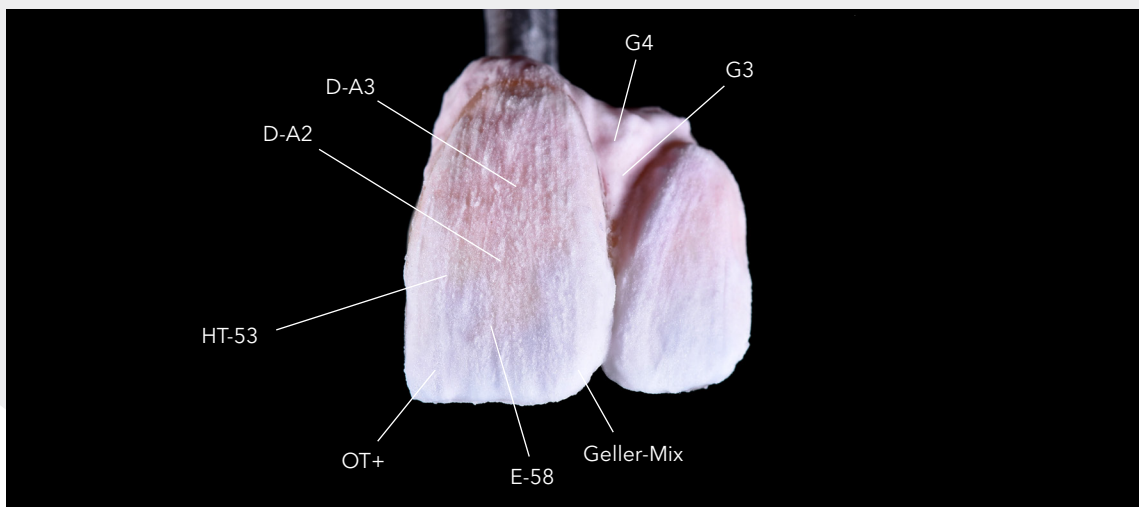


Produkcja uzupełnienia z NexxZr T Multi A3 gotowy projekt.

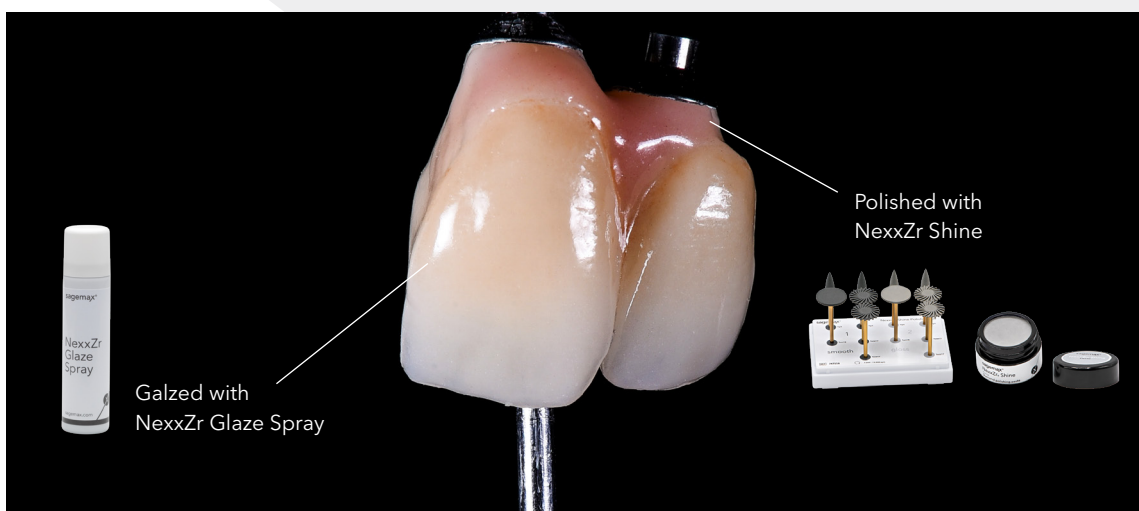


Przymiarka uzupełnienia w ustach pacjenta.

## Produkcja uzupełnienia



Mikrowarstwowanie z użyciem ceramiki Creation ZI-CT (Co. Creation Willi Geller).



Poglazuiowana struktura z użyciem NexxZr Glaze Spray i wypolerowane za pomocą NexxZr Shine.

## Gotowe uzupełnienie NexxZr T Multi



Harmonijny kształt i powieszchnia uzupełnienia.



Gotową praca na modelu.

## Efekt końcowy



Przed.



Po.





Uzupełnienie integruje się harmonijnie z jamą ustną, dając pacjentowi nowy, promienny uśmiech.



Dental designer

**Michał Nytko**  
Dental Technician, Poland

 dentnytko  
 michael\_nytko

Contact us  
info@sagemax.com

sagemax.com

Follow us  
@sagemax.official

