

sagemax.com

sagemax®



Sagemax experience

---

NexxZr T Multi  
micro-layered  
by Maria Docheva

NexxZr T Multi micro-layered  
by Maria Docheva

# Sagemax experience

Първоначална ситуация и дизайн на усмивката



Първоначална ситуация.



Контуриране на корекциите.



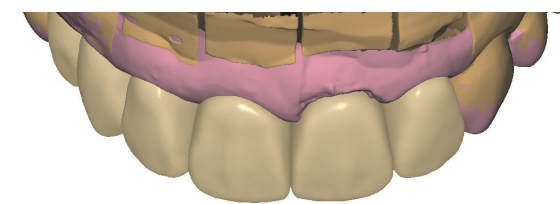
Проект.



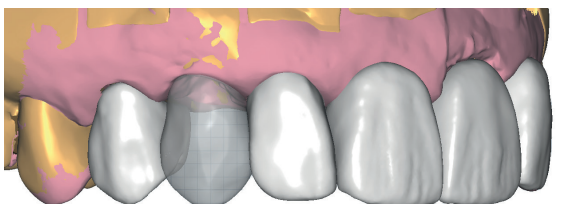
Прехвърляне на корекциите в устата.



Дигитален дизайн на временните конструкции според първичния дизайн.



Дигиталния дизайн от друга перспектива.



Дизайн на мостовото тяло.

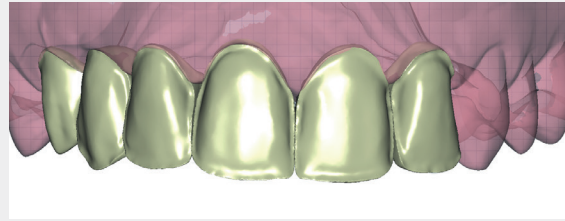


Напасване на Временната конструкция в устата.

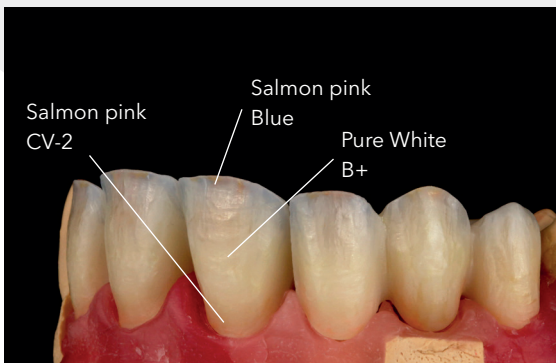
## Кът бек дизайн, вътрешни оцветители и микро нанасяне



Прехвърляне на прототипа към дизайна на постоянните конструкции.



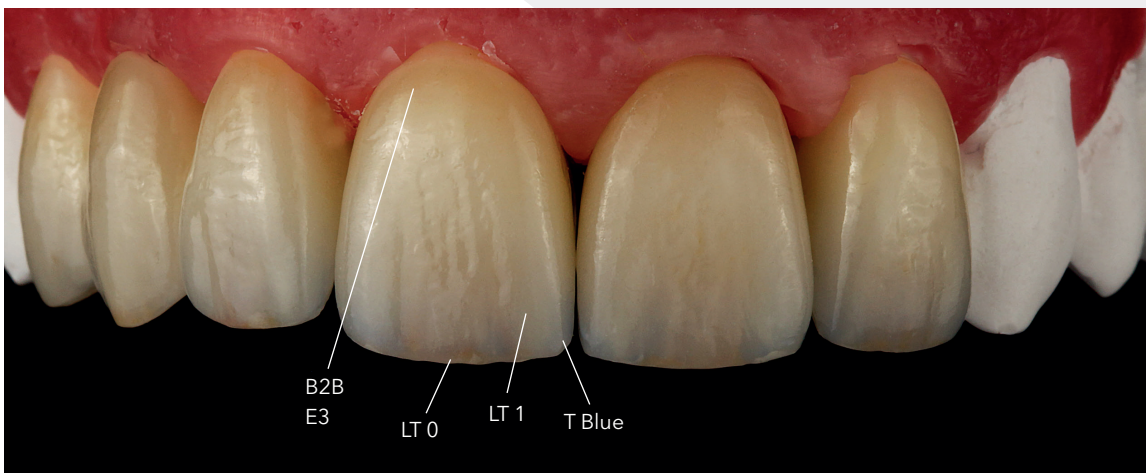
Редуциране на вестибуларната повърхност.



Техника с вътрешни оцветители Noritake CZR (Co. Kuraray Noritake).



Дизайн на мостовото тяло след нанасяне.



Микро нанасяне с порцелан Noritake CZR (Co. Kuraray Noritake).



Полиране на палатиналните повърхности с NexxZr Shine.



Проверка на транслюцентността.

## Финален резултат



Преди.



След.





Финал. 3 месеца след циментиране.



Dental designer

**Maria Docheva**  
Dental Technician, Bulgaria

 Maria Docheva  
 @\_mismee

Contact us  
[info@sagemax.com](mailto:info@sagemax.com)

[sagemax.com](http://sagemax.com)

Follow us  
[@sagemax.official](https://www.instagram.com/sagemax.official)

